



evernex

IT Life Services

Responsabilité Sociale et Sociétale
Communication on Progress 2019 – mi2020

LEADER IN THIRD PARTY MAINTENANCE



RENOUVELLEMENT DE L'ENGAGEMENT DU PRÉSIDENT



“2020 est une année à défis pour les entreprises: pandémie Covid-19, volatilité économique et sociale, évolution technologique rapide... Notre objectif dans ce contexte est de gérer notre chemin à travers la crise, de poursuivre notre croissance et faire en sorte que nos décisions actuelles se traduisent en résultats futurs.

Plus que jamais, et au-delà d'un certain stress pandémique, notre entreprise se doit de cultiver l'adaptabilité et la résilience. Notre objectif est d'utiliser notre transformation numérique pour devenir de plus en plus centré sur le client et activer de nouveaux types de collaborations avec nos clients, équipes, fournisseurs, investisseurs et partenaires... nous croyons en une culture basée sur la donnée afin de renforcer les prises de décision et l'amélioration continue.

Nous sommes conscients de la conscience accrue des investisseurs sur le reporting ESG. Nos services TPM et nos activités DEEE offrent déjà une valeur durable à nos clients. Néanmoins, nous nous engageons à utiliser des mesures extra-financières pour intégrer toujours mieux la responsabilité sociale et environnementale dans les processus opérationnels et les grands projets d'Evernex et à inventer de nouvelles solutions et partenariats, combinant accompagnement de nos clients et bénéfices pour le monde qui nous entoure.

Le Comité Exécutif et moi-même sommes résolument engagés dans cette démarche. Evernex renouvelle son engagement envers les 10 principes du Pacte mondial pour l'année 2020”

Stanislas PILOT, PDG d'Evernex

SOMMAIRE

- 01 . PROFIL D'EVERNEX
- 02 . DROITS DE L'HOMME ET DROITS DU TRAVAIL
- 03 . ENVIRONNEMENT
- 04 . LUTTE CONTRE LA CORRUPTION

A satellite view of Europe at night, showing city lights and the curvature of the Earth against a starry sky. A bright light source, likely the sun, is visible on the horizon, creating a lens flare effect.

01

PROFIL

QUE FAISONS NOUS ?

Evernex

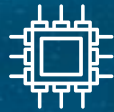
le leader européen de
tierce maintenance informatique



**Société
Indépendante
de services IT**
à l'international



**Service flexible
de maintenance**
pour les
datacenters



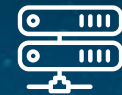
+36 ans
d'expérience
hardware
multimarque



45
filiales
(entités
juridiques)



+165
pays
couverts



+240 000
systèmes IT
maintenus dans
le monde

NOTRE VISION

“

Nous contribuons à **l'innovation dans le domaine de la tierce maintenance informatique** en proposant des solutions de support internationales, rentables, durables, et respectueuses de l'environnement.

”

NOTRE ÉQUIPE DE DIRECTION



Stanislas Pilot
Chief Executive Officer



Stéphane Ménard
Chief Financial Officer



Christophe Mulin
Chief People Officer



Emmanuel Roland
Chief Digital &
Technology Officer



Mohamed Bella
Chief Marketing Officer &
Executive Vice President MEA

TBD
General Counsel



Klaus Stöckert
Managing Director
Central, Eastern &
Northern Europe



Farid Seddar
Managing Director –
LATAM, MEA, APAC



Dominique Demesy
CEO special adviser
Managing Director
Southern
& Western Europe



Tony Senecal
Executive Vice President
SPAAS



Fabrice Pouzaud
Managing Director
Financing

evernex

EN CHIFFRES

FOUNDEE EN 1983

Détenue majoritairement par
Le Groupe 3i depuis 2019

€205 M

DE CHIFFRE D'AFFAIRES
EN 2019

ACTIVITES

Maintenance, Support
et Recyclage d'équipements IT
multiconstructeurs

Expertise Hardware de Serveurs,
Stockage, Librairies et Réseaux

+850 000 ITEMS en stock

+36 000 références en stock



Politique RSE, DEEE, certifié ISO 14001:2015 et ISO 9001:2015, processus innovant de recyclage hardware, partenaire d'organisations humanitaires



+900

COLLABORATEURS



+10 000

CLIENTS

MULTICONSTRUCTEUR




+165 | 45 | +330

PAYS

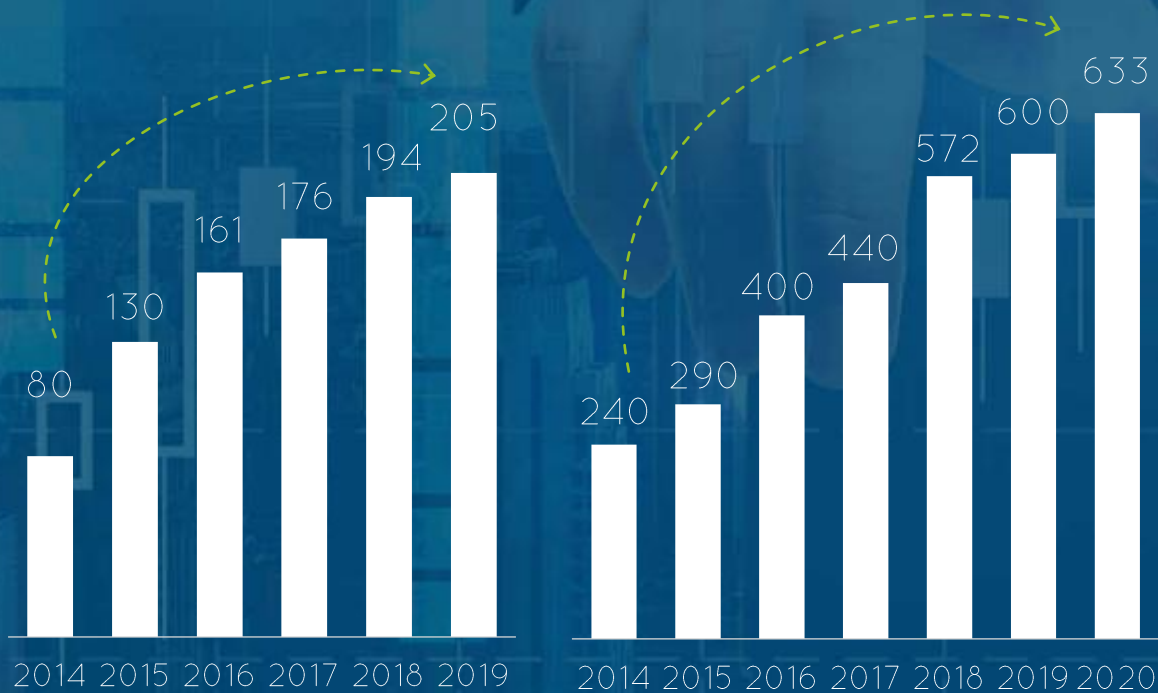
FILIALES

SITES DE
STOCKAGE

NOTRE ÉVOLUTION

 **+21%**
CAGR
CHIFFRE D'AFFAIRES BRUT
DEPUIS 2014 - HORS IFRS 15

 **+118%**
EMPLOYÉS
DEPUIS 2015*



* A fin juin 2020

ACQUISITIONS



phoenix
IT Services

France

2013

DCS

Italy

2014

ADiTiA LEASE

France

2014

NEXEYA
SERVICES

France

2016

TTS France

France

2017

CAT SISTEMAS
RECAMBIOS INFORMÁTICOS

Spain

2017

A Systems

Brazil

2018

roer

Argentina

2019

STOREX
Our Partnership. Your Advantage.

South Africa

2020

TECHNOGROUP
keep IT running...

Germany

2020

NOTRE COUVERTURE INTERNATIONALE

45

filiales
(entités légales)

330+

Sites de stockage

30

Pays en présentiel
(entités légales)



● Filiales Evernex

Afrique du Sud
Algérie
Allemagne
Argentine
Australie
Autriche
Belgique
Brésil
Chili
Colombie
Egypte
Emirats Arabes Unis
Espagne
Etats Unis d'Amérique
France
Hong Kong
Italie
Japon
Luxembourg
Malaisie
Maroc
Mexique
Nigeria
Pakistan
Pérou
Pologne
Royaume Uni
Suisse
Turquie
Uruguay

MISSION - VISION



**La mission représente la raison d'être de l'entreprise.
La vision est sa raison d'agir.**

Vision

Un monde numérique où les leaders informatiques ont la pleine puissance de choisir le meilleur moment et la meilleure solution pour transformer leur infrastructure.

Mission

Être le fournisseur mondial préféré de services de cycle de vie de l'infrastructure informatique, fonctionnant à partir de la plus grande empreinte de personnes et de pièces détachées dans l'industrie.

Nous sommes motivés par les affaires, proches de nos clients, et appliquons nos valeurs fondamentales à tout ce que nous faisons.

Nous nous engageons dans un monde informatique plus durable.

VALEURS



Les valeurs constituent les façons d'être. Celles qui font la force du Groupe Evernex reposent sur notre engagement envers les parties prenantes : clients, collaborateurs, actionnaires, partenaires...

Bienveillance

Avoir une disposition d'écoute, de respect, de diversité...

Coopération

Être garant d'une collaboration commune, favoriser la proximité et un réel travail d'équipe.

Esprit d'entreprise

Avoir un projet commun et clairement défini, encourager la proactivité et favoriser la mobilisation des énergies pour répondre aux besoins des clients.

Fiabilité

Assurer, coordonner puis contrôler le suivi quotidien de notre Qualité de Service, faire évoluer et maintenir la gestion des infrastructures IT de nos clients.

Conformité

Être conforme aux exigences normatives et réglementaires, garantir des compétences et expertises adaptées aux besoins et à l'environnement de projets.

PRENDRE DES ENGAGEMENTS DURABLES

NOS ENGAGEMENTS SOCIAUX

Attachés à une culture d'entreprise basée sur la mixité, nous nous engageons à :

- **Instaurer des relations de travail** favorisant l'initiative et l'engagement des collaborateurs (amélioration continue de notre organisation et de nos méthodes de travail, association du personnel à la réussite de l'entreprise)
- **Valoriser nos ressources humaines** (formation, mobilité, gestion des compétences)
- **Respecter les collaborateurs**, leurs conditions de travail, leur sécurité et leurs droits partout où nous sommes implantés (politique de sécurité vigilante, dialogue social ouvert et constructif, égalité des chances)

NOS ENGAGEMENTS ENVIRONNEMENTAUX

Actifs dans la maîtrise du cycle de vie du matériel IT de nos clients, nous nous engageons à :

- **Promouvoir l'efficacité énergétique** dans notre sphère d'activité (prolongation de la durée de vie du matériel IT via la Maintenance, réduction du Bilan Carbone de nos clients)
- **Limiter la production de Déchets** d'Equipements Electriques et Electroniques (DEEE)
- **Minorer nos impacts environnementaux** (maintien de notre certification ISO 14001, recyclage DEEE, gestion rigoureuse de nos déchets, optimisation énergétique de nos sites)

NOS ENGAGEMENTS CITOYENS

Ouverts sur le monde, nous nous engageons à :

- **Développer nos activités** dans le respect de bonnes pratiques déontologiques (éthique des affaires, politique des achats)
- **Soutenir le développement associatif** (mécénat humanitaire, soutien de nos collaborateurs à participer à des événements associatifs et sportifs externes)

LES 10 PRINCIPES DU PACTE MONDIAL DES NATIONS-UNIES

> DROITS DE L'HOMME

- Principe 1 :

Les entreprises doivent soutenir et respecter la protection des droits de l'homme internationalement proclamés ;

- Principe 2 :

Veiller à ce qu'ils ne soient pas complices de violations des droits de l'homme ;



> DROITS DU TRAVAIL

- Principe 3 :

Les entreprises sont invitées à respecter la liberté d'association et la reconnaissance effective du droit de négociation collective ;

- Principe 4 :

L'élimination de toutes les formes de travail forcé et obligatoire ;

- Principe 5 :

L'abolition effective du travail des enfants ;

- Principe 6 :

L'élimination de la discrimination en matière d'emploi et de profession ;



LES 10 PRINCIPES DU PACTE MONDIAL DES NATIONS-UNIES

> ENVIRONNEMENT

- Principe 7 :

Les entreprises doivent soutenir une approche préventive des défis environnementaux ;

- Principe 8 :

Prendre des initiatives pour promouvoir une plus grande responsabilité environnementale ;

- Principe 9 :

Encourager le développement et la diffusion de technologies respectueuses de l'environnement ;

> LUTTE CONTRE LA CORRUPTION

- Principe 10 :

Les entreprises sont invitées à agir contre la corruption sous toutes ses formes, y compris l'extorsion et la corruption.



02

DROITS DE L'HOMME ET DROITS DU TRAVAIL



BAROMÈTRE SOCIAL

Dans le cadre du développement international d'Evernex, il y a 4 ans, l'entreprise a fait le choix de réaliser un **baromètre social** auprès de tous ses salariés dans le monde, afin de mieux comprendre leurs attentes et leurs besoins au sein de l'entreprise.

L'ensemble des résultats, **positifs comme négatifs**, a été ensuite communiqué aux employés en toute transparence.

Suite à cette annonce, la direction a mis en place **différentes actions**, toutes vouées à améliorer les conditions de travail des collaborateurs. Parmi elles, des créations de postes ou l'allocation de budgets dédiés à la formation des salariés.

Ce succès nous a donné envie de réitérer cette opération : nous avons donc décidé de mettre en place un sondage tous les 18 à 24 mois. Le second a donc eu lieu fin 2017.

Cet outil permet à Evernex **d'évaluer le ressenti des collaborateurs** sur les solutions récemment mises en place et **d'évaluer leur bien-être** au sein de l'entreprise.



Selon le dernier sondage mené par l'entreprise fin 2017,

89 % de nos employés dans le monde entier sont fiers d'appartenir à Evernex.

BAROMÈTRE SOCIAL

“

Notre statut de société internationale,
présente dans 165 pays,
nous pousse à collaborer avec des profils très **divers**.

Il est donc essentiel pour nous
que **tout le monde s'y sente bien**.

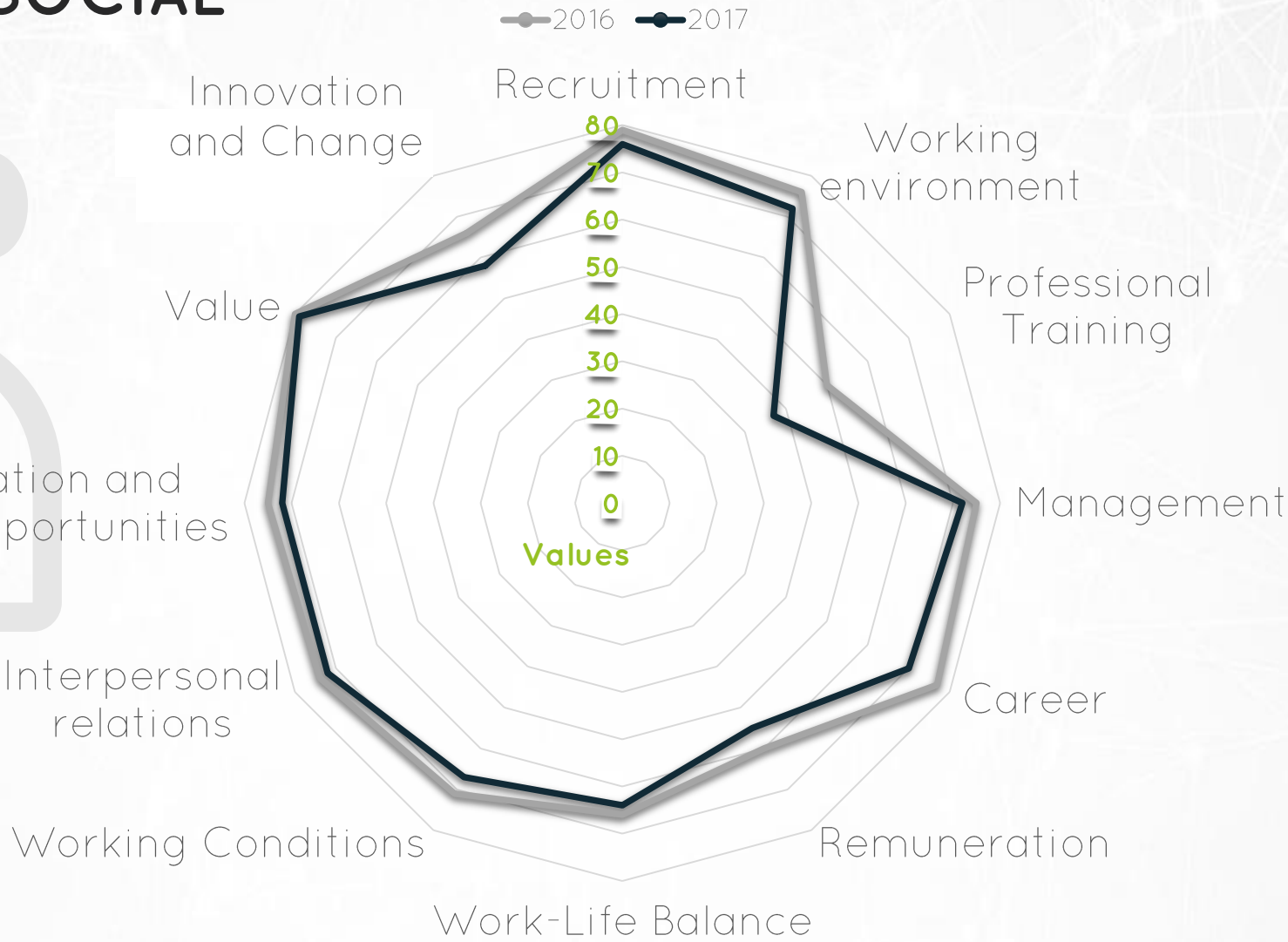
”

RÉSULTATS DU BAROMÈTRE SOCIAL



**Training and
Career**

**Innovation
and
Changes**

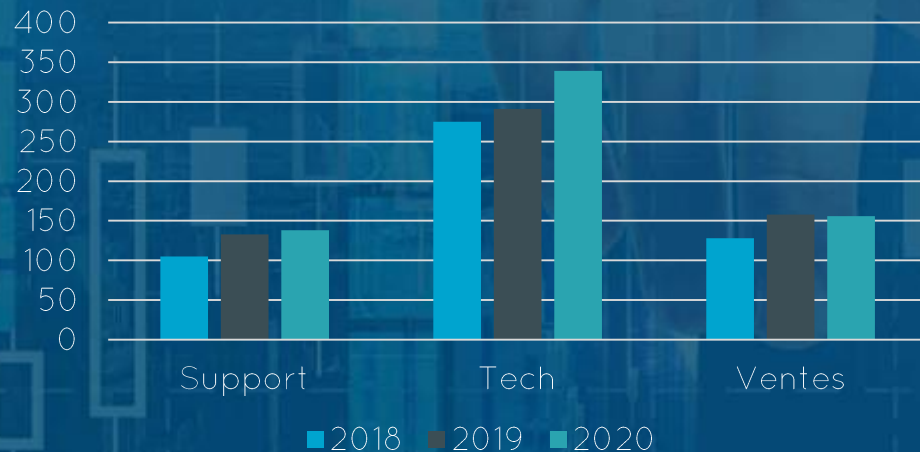


EMPLOI: EFFECTIFS



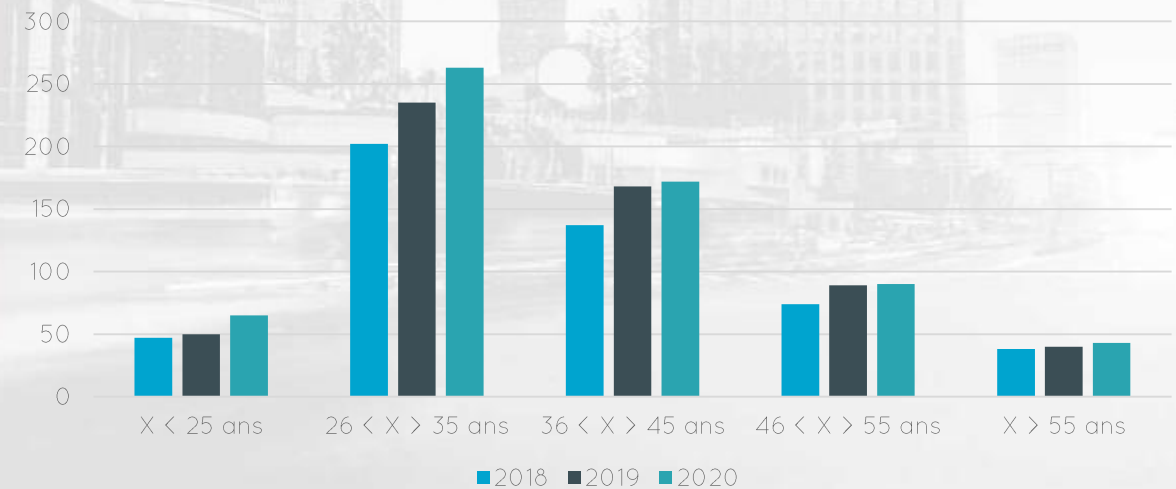
Evernex est en pleine **croissance**: ses effectifs ont doublés en 5 ans (290 en 2015, 633 au 31/06/2020, 913 au 30/09/2020).

Evolution des effectifs par métiers



Evernex reste une entreprise **jeune**: à mi 2019, 42% des effectifs ont entre 26 et 35 ans, et 27% entre 36 et 45 ans.

Pyramide des âges



L'attrition des effectifs est comme suit: il est passé de 8,78% à fin 2019 à 5,85% à mi-2020. Ceci est essentiellement dû à la transformation de l'entreprise et des métiers pour soutenir la croissance.

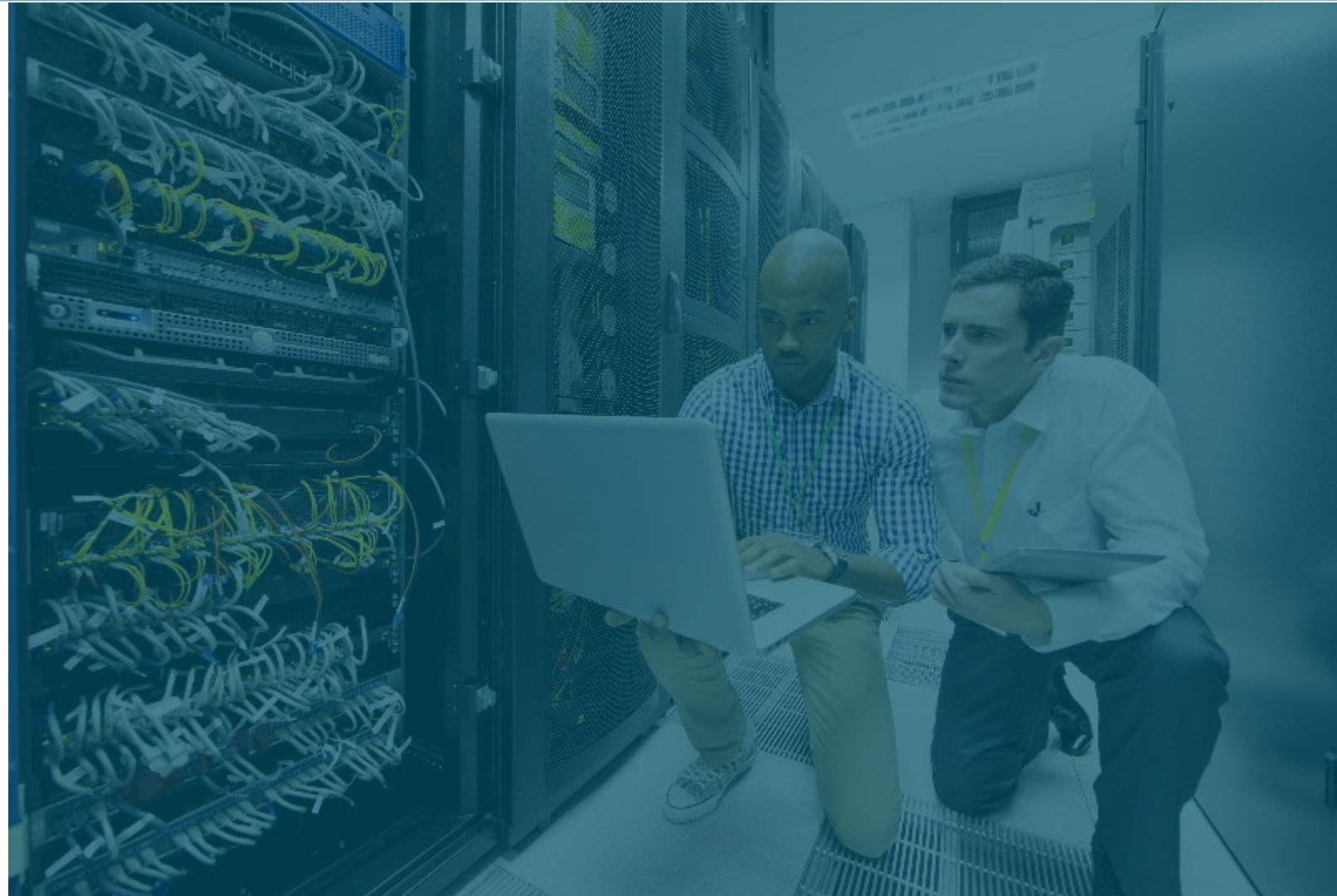
EMPLOI: POLITIQUE DE RECRUTEMENT

Evernex est une société jeune axée sur la mixité professionnelle. Elle offre sa chance à toutes personnes motivées, désireuses d'évoluer et d'accroître leurs savoir-faire.

Notre société met un point d'honneur à miser sur des **profils** plutôt que sur des CV, en employant des jeunes à la sortie du lycée, ainsi que des profils ayant besoin d'être réinsérés dans un milieu professionnel adapté.

Nous embauchons selon 3 critères : une forte **appétence** pour les nouvelles technologies ou une compétence technique, **l'envie de travailler**, et le **feeling** avec le candidat.

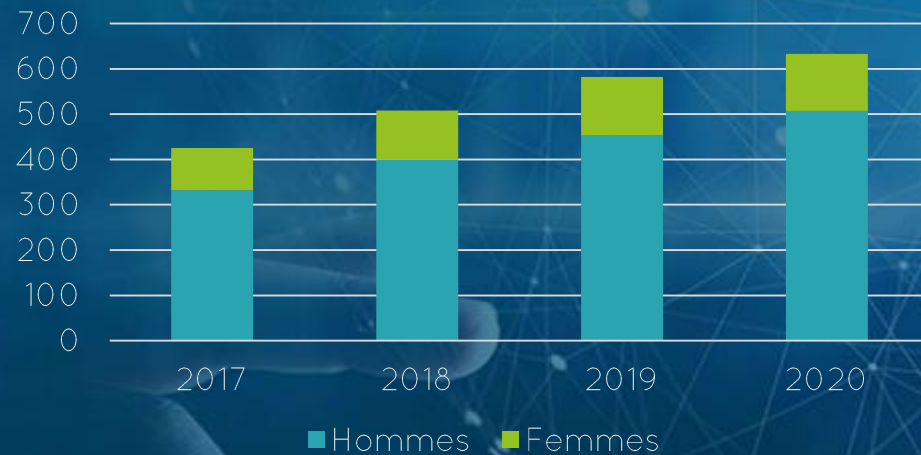
De nouveaux **profils experts** sont aujourd'hui recrutés pour accompagner la croissance.



EMPLOI : EFFECTIFS - MIXITÉ - DIVERSITÉ



Répartition Hommes-Femmes



Evernex, comme toute entreprise (française ou internationale*) évoluant dans le secteur de la tech, rencontre des **difficultés pour féminiser ses effectifs**, notamment pour les métiers d'Ingénieurs Commerciaux et d'Ingénieurs Techniques. Depuis 2010 le ratio 80% - 20% reste stable.

En revanche, Evernex privilégie son **ancrage territorial** dans le bassin d'emploi de Seine-Saint-Denis, et revendique sa **mixité culturelle et sociale** comme un facteur de richesse et de succès (voir page suivante).

De plus, Evernex fait régulièrement appel à des ESAT (Etablissement et Service d'Aide par le Travail). Dans le cadre de son activité Recyclage DEEE, Evernex travaille avec **l'entreprise adaptée LOXY** depuis de nombreuses années en toute satisfaction.

* Monde: voir le rapport de sept 2018 de McKinsey & Company and Pivotal Ventures <https://www.rebootrepresentation.org/>
France: le Conseil National des Ingénieurs et Scientifiques de France note une désaffection aggravée des femmes pour les métiers du numérique (informatique et réseaux): <https://www.iesf.fr/>
https://www.lemonde.fr/campus/article/2017/12/11/femmes-et-informatique-vingt-ans-de-desamour_5227726_4401467.html

EMPLOI: EFFECTIFS – MIXITÉ – DIVERSITÉ



Nos équipes sont constituées de plus de 900 salariés aux profils et qualifications différentes et de 36 nationalités. Nous misons sur la **mixité culturelle et sociale** pour valoriser & améliorer notre expertise et notre savoir-faire en s'appuyant sur les connaissances de chaque collaborateur.



« Je travaille chez Evernex depuis 10 ans, j'ai d'abord été préparateur de commande pendant 1 an, puis magasinier pendant 6 ans avant de devenir technicien. Aujourd'hui, je manage 3 personnes et suis également en charge des recrutements. J'attache de l'importance à deux critères concernant les profils des candidats : leur motivation et leur capacité à apprendre sans formation théorique. Chez Evernex, nous avons cette chance de pouvoir évoluer sans diplôme, par le mérite et la confiance, il faudrait que d'autres sociétés donnent également cette opportunité. »

explique Mohamed G., Technicien basé à Aulnay- sous-Bois.

Evernex **casse ainsi les codes** de l'entreprise classique et les critères stricts liés au recrutement. Cette mixité historique, culturelle, sociale ou religieuse, crée une émulsion positive, propice à la création d'un contexte enrichissant et à l'évolution professionnelle au sein même de notre groupe.

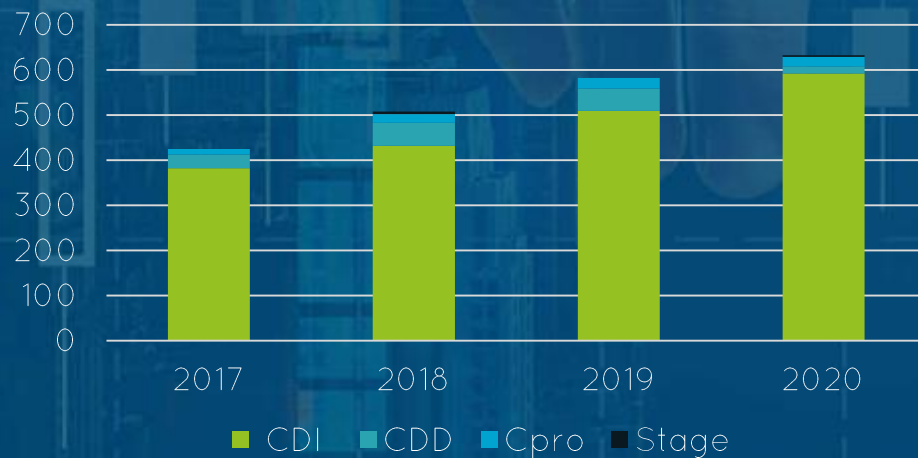
EMPLOI: EFFECTIFS – CONTRATS DE TRAVAIL



Avec 94% de salariés en CDI, Evernex contribue à lutter contre la précarité de l'emploi.

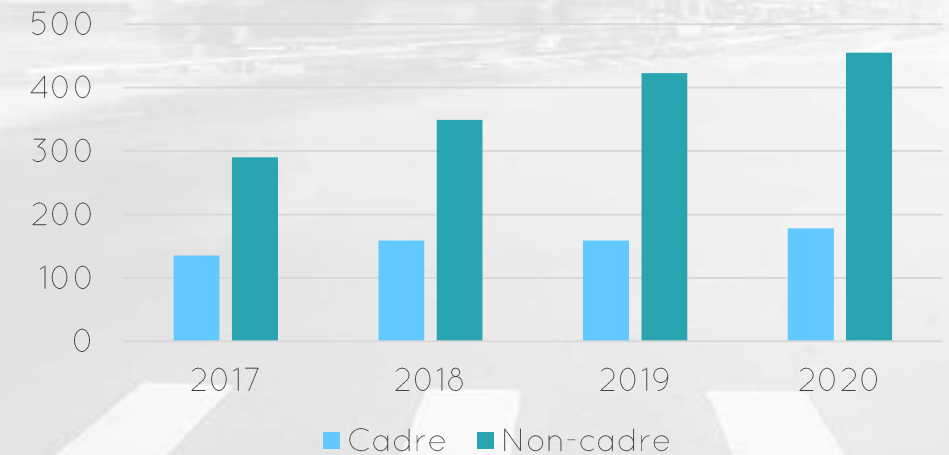
- Les managers n'hésitent pas à recruter des jeunes et des profils en insertion professionnelle: 3% en CDD et 3% en contrats pro, fréquemment transformés ensuite en CDI.

Contrats de Travail



La part de cadres dans l'entreprise reste stable aux alentours de 30%.

Statut



EMPLOI: RÉMUNÉRATION & CONDITIONS DE TRAVAIL



Evernex Monde	2017	2018	2019	Juin 2020
Masse salariale (millions d'€)	29,79	32,98	37,76	28,88

Evernex International en France	2017	2018	2019
Rapport Rém. Cadres / Rém. Employés	1,63	2,59	2,2
Rapport Rém. Cadres / Rém. Employés (Hommes)	1,76	2,76	2,27
Rapport Rém. Cadres / Rém. Employés (Femmes)	1,22	1,81	1,79

SUIVI ET ÉCHANGES RÉGULIERS AVEC LES COLLABORATEURS

90% des collaborateurs ont un entretien annuel de compétence et de performance. Des réunions d'équipe sont organisées régulièrement (hebdomadaires, mensuelles, trimestrielles) pour un meilleur pilotage et gestion de projet: Comité de Direction, Comité de Pilotage projet de transformation numérique, Réunions commerciales, Réunions opérationnelles Qualité de Service, CSE (délégués du personnel).

EQUILIBRE VIE PROFESSIONNELLE - VIE PRIVÉE

Le management est sensibilisé à l'aménagement du temps de travail. Selon les métiers, les collaborateurs sont équipés d'ordinateurs portables: ceci permet de favoriser le télétravail. Pour les métiers le permettant, le taux de collaborateurs en télétravail varie entre 0 et 90% (à raison d'une journée par semaine sauf exception). De plus les temps partiels, et les temps et horaires adaptés s'appliquent régulièrement (jeunes parents, engagement sportif niveau national etc.).

Parallèlement Groupe 3i, notre actionnaire majoritaire, **nos cadres sont des actionnaires clés** participant à la croissance de notre entreprise.

Les employés détiennent **5,7%** de notre capital et sont résolument tournés vers le succès à long terme d'Evernex.



EQUILIBRE VIE PROFESSIONNELLE – VIE PRIVÉE

En 2020 avec la pandémie Covid-19 la grande majorité des collaborateurs ont expérimenté le télétravail, encore largement en vigueur dans beaucoup de pays faisant face à leur deuxième ou troisième vague épidémique.

Au-delà de cette situation exceptionnelle, Evernex soutient également l'aménagement du temps de travail permettant notamment à certains collaborateurs de poursuivre leur carrière sportive.

C'est le cas de Dylan Rigot, technicien IT et athlète de haut niveau, qui vient de remporter la Médaille de Bronze au 100m des Championnats de France d'Athlétisme (Albi, 12-13 septembre 2020) et se prépare pour les championnats européens (Pologne), mondiaux (Chine, Pologne) et les Jeux Olympiques de Tokyo.

«C'est grâce à Tony (Senecal, VP SPAAS) que j'ai réussi à concilier les coté pro et sportif car c'est lui qui dès l'entretien a compris mon dilemme. Il savait grâce à mon CV que j'étais déjà champion en Guadeloupe ; j'avais déjà de très bonnes performances dans l'athlétisme et je courais déjà avec Christophe Lemaitre !

Maintenant je cours dans des meeting nationaux et internationaux avec des athlètes comme Kim Collins qui a été sacré champion du monde à Paris en 2003 sous mes yeux, Michael Rogers, Richard Thompson, Arthur Gue Cissé, Akani Simbine... ou encore Ronald Pognon qui est le premier français à avoir couru le 100 mètres sous la barre des dix secondes, atteignant les 9s99.

Aujourd'hui je suis très stable niveau professionnel, je suis fier de mon évolution et je suis épanoui dans l'équipe de Tony. »

EMPLOI: CONDITIONS DE TRAVAIL & SÉCURITÉ



ACCIDENTS DU TRAVAIL

Evernex International en France	2017	2018	2019	Mi-2020
Nombre de jours perdus pour AT	13	337	126	63
Taux de gravité des accidents du travail	0,05	0,90	0,32	Consolidation annuelle – en cours
Taux de fréquence des accidents du travail	20,75	21,28	25,77	

TAUX D'ABSENTÉISME

Evernex International site principal Aulnay-sous-Bois	2017	2018	2019	Mi-2020
Taux d'absentéisme pour maladie	5,41	4,42	4,51	Consolidation annuelle – en cours

Sur le plan de la Sécurité au travail, depuis 2015 notre site principal d'Aulnay-sous-Bois dispose de 4 personnes **Sauveteurs Secouristes du Travail** (Formation Recyclage SST tous les 2 ans), et 8 **équipers incendies et manipulation d'extincteurs**. Ces formations sont étendues en 2020 aux autres sites français.

Dans le cadre préventif, Evernex soutient également l'activité physique des collaborateurs via la prise en charge d'une part des abonnements à des activités sportives. Les collaborateurs sont régulièrement encouragés et sponsorisés pour participer à des événements sportifs.

En 2020, Evernex a avancé sur le projet vers la certification ISO 45001 Santé Sécurité au travail.

EMPLOI: CONDITIONS DE TRAVAIL ET DIALOGUE SOCIAL



Evernex dans le cadre de sa croissance externe a souhaité harmoniser les conditions de travail pour ses salariés en France via des actions spécifiques:



Harmonisation
convention collective
SYNTEC



Harmonisation
couvertures sociales et
complémentaires pour
déplacements
internationaux



Election des
représentants du
personnel et d'un Comité
Social et Economique
d'Entreprise

Les salariés bénéficient d'un suivi médical régulier (à l'embauche puis tous les 5 ans), d'une mutuelle de santé avantageuse, et d'une mise à disposition d'équipements de protection et sécurité adaptés (bracelets électrostatiques, chaussures de sécurité, casques anti-bruit, gants de manutention etc.) pour les employés sur les activités de logistique.

Depuis 2008 le groupe bénéficie de 4 représentants du personnel. En 2018, un CSE a été élu, et tous les CR de réunions sont partagés à l'ensemble des salariés de l'entreprise et affichés sur les différents sites.

La BDES est en place depuis Q1 2020, permettant de centraliser l'ensemble des informations sociales de façon transparente et sécurisée, contribuant ainsi au dialogue social.

Accords: NAO 2% (2018), Astreintes (2018), NAO 2% (2019), Refonte du RI (2020), Mise en place d'un Compte Epargne Temps (2019) Prime Macron (2019 & 2020), NAO 2.4% (2020), organisation du temps de travail, handicap, télétravail, égalité professionnelle (en cours)

EMPLOI: FORMATION & GESTION DE CARRIÈRE



La formation est un **axe prioritaire** pour Evernex, comme remonté lors de notre Baromètre Social, sur lequel le groupe va concentrer ses efforts. L'objectif est de renforcer les compétences, favoriser la progression individuelle des collaborateurs et développer l'intelligence collective.

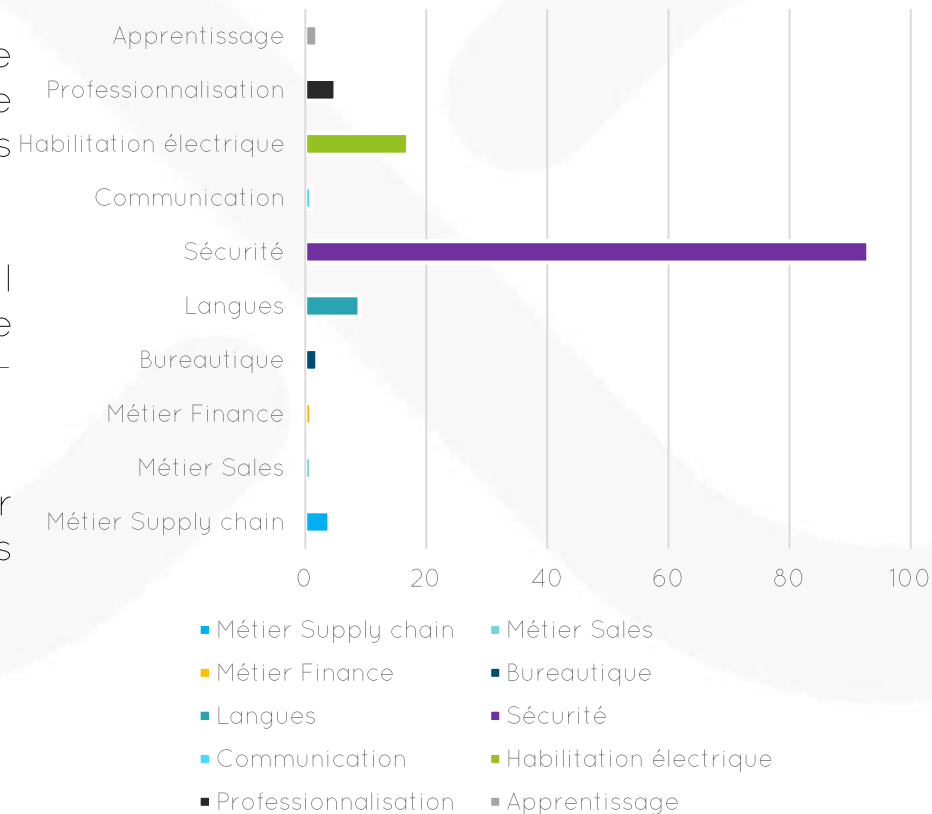
Evernex a renforcé sa cellule RH et digitalise le suivi de développement du Capital Humain afin de répondre à ses besoins en tant que PME en forte croissance (endogène et exogène) afin de centraliser et d'harmoniser la gestion RH siège-filiales.

En attendant cet outil (mise en production SIRH juin 2020), la priorité est d'assurer les besoins de formation de type métier, permettant à chacun d'avoir les compétences nécessaires à la maîtrise de son poste et des outils de travail.

100 % de nos ingénieurs et techniques de Maintenance en France ont une habilitation électrique

Le taux de formation pour 2019 reste autour de 1,16% de la Masse Salariale.

En 2020 beaucoup de sessions de formations ont été annulées ou reportées pour cause de pandémie Covid-19. Le projet reste de lancer un programme de renforcement des compétences en **langue anglaise** pour des collaborateurs en France, et que les filiales Européenne et Monde en bénéficieront également. De plus un accent tout particulier a été mis sur la **formation Santé et Sécurité au Travail**.





Evernex tient compte du contexte de risque sanitaire international de pandémie lié au nouveau virus 'COVID-19' et de la mobilisation des gouvernements et organismes internationaux pour faire face à ce risque. Afin de servir au plus près ses clients, sans interruption d'activité et dans les meilleures conditions, Evernex a mis en place au sein de son organisation un protocole sanitaire pour faire face à l'épidémie de COVID-19.

De part son activité, Evernex a mis en place un plan d'anticipation aux éventuelles conséquences économiques et sociales en élaborant ses **Plans de Continuité et de Reprise d'Activité**. En tant qu'entreprise socialement responsable, Evernex respecte l'ensemble des règles gouvernementales en vigueur dans ses pays d'implantation.

Le protocole sanitaire se base de deux objectifs principaux : **La Protection des Collaborateurs et la Continuité de l'Activité**, comprenant:

- Une gouvernance monde avec un suivi
- Des mesures collectives et individuelles sur tous les sites
- Le maintien des emplois et des salaires
- Le paiement des fournisseurs
- Le soutien des actionnaires, et l'engagement des membres du ComEx via un don de 5 jours de congés chacun
- La réorganisation de la Supply-Chain pour construire la résilience économique et environnementale
- La solidarité pour redonner à la communauté (voir pages suivantes Samu Social 93)

ENGAGEMENT SOCIÉTAL



Evernex est partenaire clé d'une organisation à but non lucratif.

Depuis 10 ans, Evernex soutien financièrement et matériellement l'école primaire et secondaire TANAT au Niger. Des **classes et des salles informatiques ont été créées et équipées de tout le matériel IT nécessaire.**



En septembre 2017, une deuxième salle informatique pour le lycée a vu le jour. Aujourd'hui 12 classes sont ouvertes : 420 écoliers peuvent y suivre une scolarité de qualité.

En 2020 le soutien d'Evernex contribue au remplacement des batteries défectueuses de **l'installation d'électricité solaire** qui permet d'alimenter la salle informatique de l'établissement secondaire, équipée de 20 ordinateurs offerts par Evernex.

De plus, le soutien d'Evernex permet cette année le remplacement des **manuels scolaires** mis à la disposition des élèves (renouvellement tous les 3 à 4 ans).

Les employés d'Evernex ont également un **rôle actif** en apportant leur soutien à l'école, notamment en parrainant des étudiants qui n'auraient pas eu accès à l'éducation, et en couvrant leurs frais de scolarité.



Association TANAT

ENGAGEMENT SOCIÉTAL



La situation liée au Covid-19 est **inédite**, et représente au-delà d'une urgence sanitaire immédiate, une urgence sociale et économique, notamment dans les réponses à apporter aux plus démunis.

Evernex a donc décidé de soutenir le **Samu Social 93** notamment sur ses activités de banque alimentaire et distribution de produits de première nécessité.

Pourquoi ce choix du 93 ? Parce que la Seine Saint Denis est le département francilien **le plus éprouvé par la pandémie de Covid-19**, et qu'Evernex y est implanté : **Aulnay-sous-Bois est son plus grand site logistique** et également son **site historique**.

Le soutien d'Evernex a contribué à faire bénéficier au Samu Social 93, entre mars et mai, de pas moins de **14 tonnes de denrées alimentaires**, par l'intermédiaire de la Banque Alimentaire, qui ont été redistribuées aux personnes isolées (dans la rue) et familles hébergées en hôtel par le Samu Social 93, et Interlogement 93.

Conformément à notre valeur entreprise de bienveillance, Evernex est fière d'avoir pu ainsi contribuer à aider des personnes aussi durement éprouvées dans cette crise.



ENGAGEMENT SOCIAL & CONVIVIALITÉ



En sus du financement du Comité d'Entreprise (0,2 % de la MS), Evernex célèbre le Noël des Enfants ainsi que les naissances chez les collaborateurs.

Depuis de nombreuses années un kick-off rassemblant une fois par an tous les salariés du groupe est organisé (2016 Chamonix, 2017 Barcelone, 2018 Paris). D'autres rassemblements ont également lieu régulièrement: pour la Direction, les Managers, les Commerciaux, ou encore les filiales. Des repas, barbecues et autres activités (foot, karting, boxe etc.) contribuent aussi au team-building et à la convivialité. En 2020, cet aspect important de la convivialité chez Evernex a été stoppé par la pandémie de Covid-19.



AXES DE PROGRÈS DROITS DE L'HOMME / DU TRAVAIL



Les résultats du baromètre social et la démarche d'amélioration continue encouragent Evernex à renforcer ses efforts sur:



PERIMETRE

RESSOURCES HUMAINES

AMÉLIORATION DES CONDITIONS DE TRAVAIL

PROMOTION DES ACHATS RESPONSABLES

ANALYSE POUR HARMONISATION DES PRATIQUES DANS LES FILIALES À L'INTERNATIONAL

PLAN D' ACTIONS 2022

INTEGRATIONS DES FUSIONS/ACQUISITIONS VERS UNE CULTURE COMMUNE

RENFORCEMENT DÉPARTEMENT RH ET MISE EN PLACE SIRH

HARMONISATION INTERNATIONALE :
ENTRETIENS ANNUELS, ÉVOLUTION ET GESTION DE CARRIÈRE

FORMATION PROFESSIONNELLE, SANTE ET SÉCURITÉ AU TRAVAIL (PROJET ISO 45001)

DÉMÉNAGEMENT DE NOTRE SITE PRINCIPAL DANS DES LOCAUX PLUS ADAPTÉS

100% MOU SIGNÉS, ÉVALUATION DES 20 FOURNISSEURS LES + STRATÉGIQUES



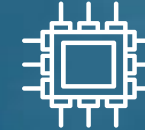
03

ENVIRONNEMENT



DÉMARCHE ISO 14001

evernex



Analyse de nos impacts environnementaux

Mesures, suivi d'indicateurs & priorisation des champs d'actions
ISO 14001

Choix opérationnels

Au niveau des activités de logistique,
implantations internationales

Interne

Sensibilisation des collaborateurs via une **charte de bonnes pratiques environnementales**

Engagement des clients

Analyse du cycle de vie & Approche environnementale valorisée via la délivrance d'un **Certificat de réduction carbone**

Recyclage

Recyclage hardware, incluant la collecte du matériel inutilisé, le démontage et la revalorisation des composants réutilisables

Déménagement / Adaptation

Adaptation des sites de productions pour être mieux **adaptés à nos flux logistiques et aux normes environnementales**

CHOIX OPÉRATIONNELS

Evernex offre à ses clients une couverture mondiale pour la maintenance des infrastructures IT: nous acheminons les pièces de rechange dans le monde entier en un temps record.

Evernex a donc fait le choix d'ouvrir **47 bureaux** et de disposer de plus de **330 points de stockage** pour réduire au maximum **l'impact carbone** lié à la **livraison des pièces détachées**.

Le Groupe a également fait en sorte de réduire cet impact en **regroupant au maximum les envois par régions du monde** (Maghreb, Afrique Subsaharienne, etc.) et desservir ainsi les **+165 pays** de son marché.



Optimisation opérationnelle et environnementale de nos activités de logistique informatique

7,000 M²

d'espace de stockage dans le plus grand entrepôt de pièces détachées d'Europe

160,000+

Pièces détachées expédiées par an

17,000+

colis emballés et envoyés par an

1 tonne

De pièces détachées envoyées par jour

INTERNE

100% du personnel est sensibilisé régulièrement aux **bonnes pratiques environnementales**

Le management a également mis en place des **objectifs personnels et collectifs** sur certains métiers afin d'encourager ces écogestes.

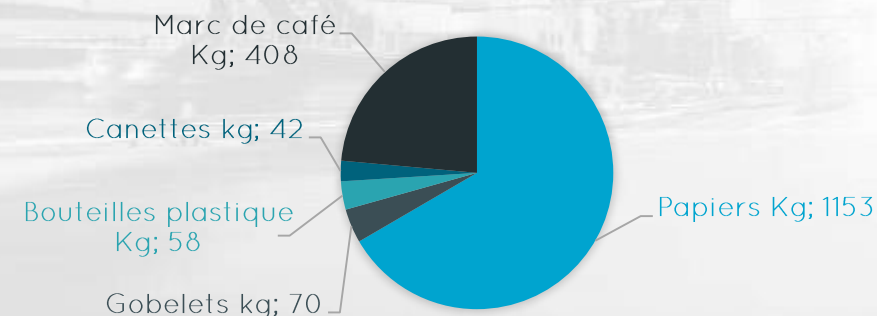
Consommations et recyclage



COLLECTE & TRI DES DÉCHETS

Evernex fait appel à une entreprise spécialisée [Les Joyeux Recycleurs](#) pour le tri et la collecte des déchets. Ceci permet de sensibiliser les collaborateurs aux écogestes et de recycler nos déchets, le tout de manière solidaire, notre partenaire reversant 5 centimes € pour chaque kilo collecté à ARES atelier (insertion sociale et professionnelle). Depuis fin mai 2019 nous avons étendu ce service de notre site parisien à notre site principal d'Aulnay-sous-Bois.

Evernex: kg recyclés 2019 (Aulnay & Paris)- tri des déchets non dangereux significatifs



RECYCLAGE EN INTERNE

Evernex recycle ses déchets notamment les toners d'imprimantes, les cartons grâce à un compacteur, les piles et ampoules ainsi que les capsules de café. Ces déchets sont traités par des sociétés spécialisées, comme notre partenaire [Green Recup](#) ou [Privacia](#) pour le carton, qui nous fournissent un Bon Suivi de Destruction systématique (CERFA n° 12571*01.).

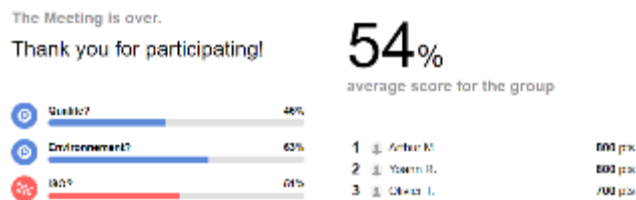


BONNES PRATIQUES ENVIRONNEMENTALES

Pour les besoins en éclairage et en climatisation des bureaux, le groupe a programmé de façon centralisée des **plages horaires** d'arrêt ou de diminution de consommation, de façon à ce qu'aucune énergie ne soit consommée pendant l'absence des collaborateurs.

Chaque année, l'ensemble de **l'installation électrique** des bâtiments est vérifiée et font l'objet d'un rapport (Q18-Q19) incluant notamment des recommandations pour optimiser notre installation électrique.

L'hiver, le chauffage est maintenu à un niveau minimum durant la nuit (afin de ne pas chauffer inutilement tout en conservant une température permettant un chauffage efficient en journée). La chaleur émise par les baies de test de Spare est également réinjectée dans les bâtiments pour les chauffer.



La **sensibilisation continue** des collaborateurs permet une amélioration des réflexes tels que l'extinction des lumières d'un open-space par le dernier présent le soir.





INFRASTRUCTURE



Notre consommation électrique est restée **stable** avec une progression de 0,08% entre 2018 et 2019, ce malgré une forte progression de nos activités.

Nous travaillons à maîtriser cette consommation.



Nous avons recyclé plus de **18 tonnes** en 2017 et en 2018, et **16 tonnes** en 2019.

Evernex en France a consommé 860 ramettes de **papier** en 2017, 1 130 en 2018 et 940 en 2019.

L'équivalent de 358 ramettes de papier ont été **recyclées** en 2019, soit 38%.



Notre consommation de gaz est revenue à une consommation équivalente à celle de 2016 (2% d'augmentation). Un projet de déménagement va aider Evernex à améliorer la maîtrise et le contrôle de ces coûts grâce à des installations (chauffage, climatisation etc.) plus optimales et un bâtiment conforme aux normes environnementales.



En 2012 Evernex a réalisés de nombreux travaux sanitaires afin de diminuer la consommation d'eau (robinet à détection, chasse d'eau à consommation d'eau réduite etc.)

Depuis celle-ci évolue proportionnellement à l'augmentation des effectifs, mais **de façon raisonnée**, à un taux de 4 m³ d'eau consommée par personne en 2019.

BILAN CONSOMMATIONS

Déplacements

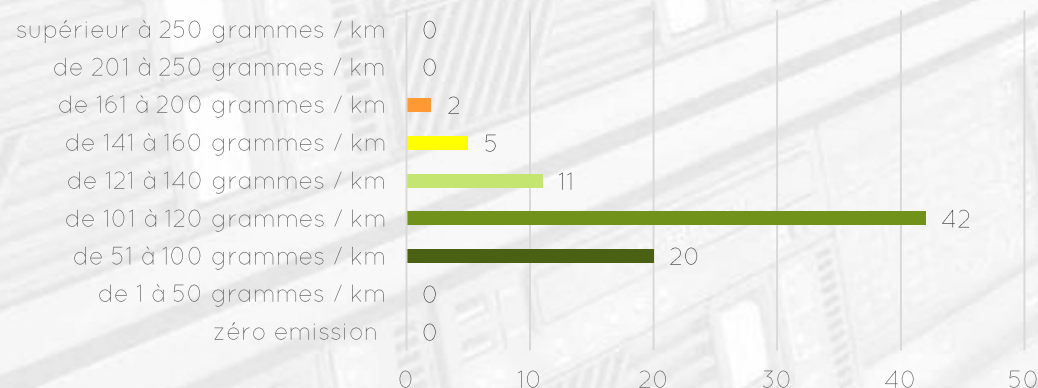


20 % des salariés d'Evernex utilisent les **transports publics** pour se rendre sur leur lieu de travail.

Les collaborateurs sont sensibilisés au **covoiturage** qui reste stable entre 15 et 20 %/an.

La flotte de **véhicules de fonction** est principalement recensée Crit'Air 1 et 2.

Nombre de véhicules de la flotte France par Crit'Air

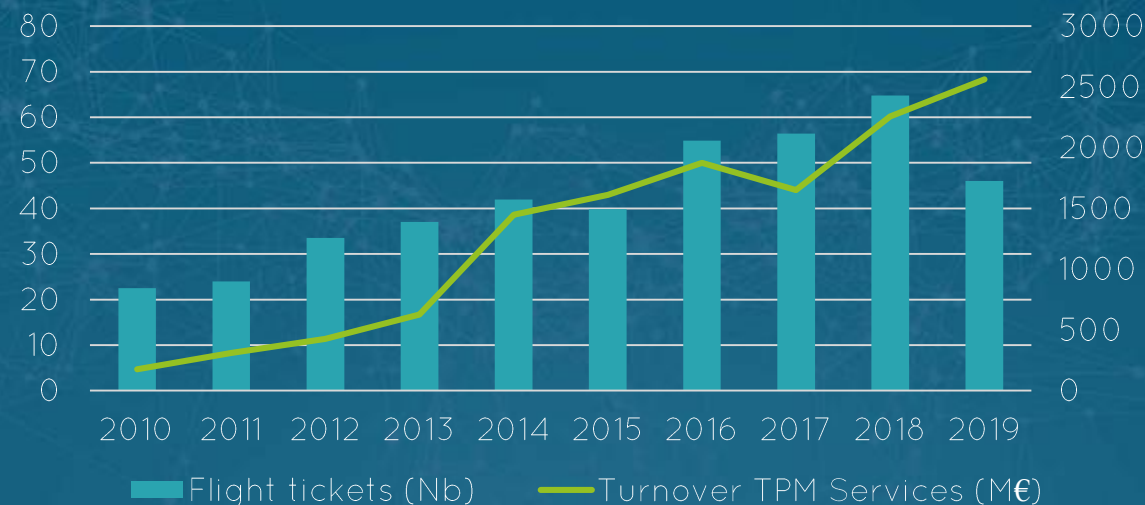


Le déploiement **d'outils internes de communication** et de visioconférence aide à réduire certains déplacements.

En 2018 Evernex avait organisé un évènement rassemblant tout les collaborateurs pour ses 35 ans. En 2020 en raison de la pandémie Covid-19, Evernex a drastiquement réduit ses déplacements, aucun voyage n'ayant été autorisé durant le confinement.

Pour l'avenir, ce point reste néanmoins un axe de surveillance et une **politique de voyage** a été draftée et va être mise en place.

Evolution des déplacements professionnels aériens vis-à-vis du Chiffre d'Affaire de l'activité MCO



NOTRE EXPERTISE: LA MAINTENANCE INFORMATIQUE

Une offre de service
écoconçue
by design



Le cœur de métier d'Evernex est de maintenir les équipements IT de ses clients en condition opérationnelle.

Ainsi il n'est plus question de racheter du matériel neuf, mais bien de le maintenir
le plus longtemps possible.

Ainsi, **Evernex propose une réelle alternative environnementale.**



Evernex accompagne ses clients dans les démarches de réductions de leur empreinte carbone grâce à la maîtrise du parcours complet du **cycle de vie** du matériel, depuis sa 1ère utilisation jusqu'au traitement des déchets.

En effet, en nous confiant la gestion financière et environnementale de leur parc informatique, nos clients peuvent **diviser par deux leur empreinte Carbone.**

ENGAGEMENT DES CLIENTS

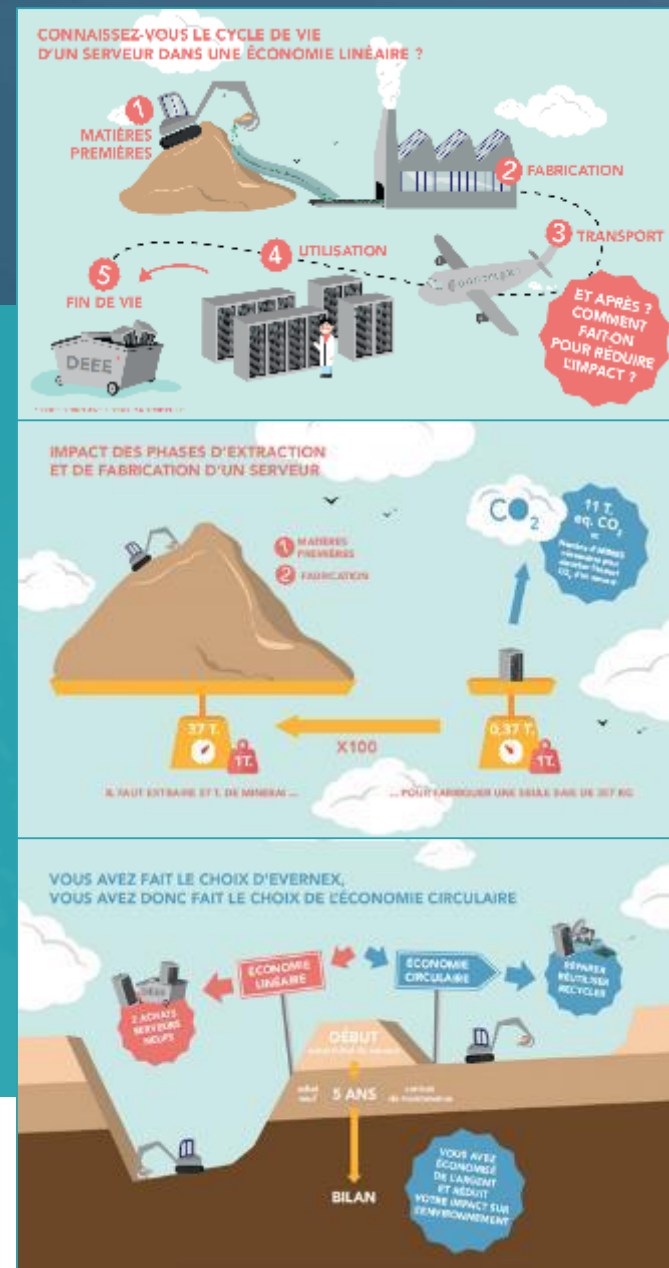
Evernex a évalué la réduction de l'impact énergétique et environnemental de 70 de ses clients, 1 à 3 ans après le début de leur collaboration.

Le calcul se base sur les données constructeurs, le nombre d'années de collaboration, le nombre et la typologie d'équipement mais aussi le décompte d'intervention avec un changement de pièces éventuel.

Le résultat de l'étude menée est remis au client sous forme de **certificat**.

Evernex a collaboré avec TOOVALU, EVEA & ECOINFO pour la réalisation de cet indice.

Exemples de certificats de réduction carbone:



RECYCLAGE



L'offre de recyclage Evernex est fondée sur un réel engagement environnemental.

Nous réutilisons **tout composant** qui peut l'être.



LOGISTIQUE

Emballage, Collecte & Transport
Standards ICPE



SECURITE

Destruction des données restantes
Effacement de données accrédité



TRAITEMENT

Démontage, tri des pièces détachées
Respect des normes DEEE



REVALORISATION

Réutilisation des composants (maintenance ou revente)
Nouvelle vie des Produits et Matériaux



RECYCLAGE

Destruction & retraitement, retour aux matières premières
Nouvelle vie des Produits et Matériaux



REPORTING

Suivi et certificat de destruction, bilan des matières
Certificat officiel et respect des DEEE

RECYCLAGE



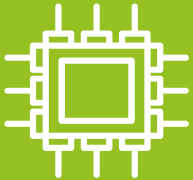
500 tonnes de matériel informatique recyclées chaque année par Evernex, et **70** tonnes réutilisées



95% de taux de recyclage pour les déchets informatiques



80% des émissions de CO2 générées par ce matériel sont liées à leur fabrication



Réutilisation : **15%** des produits entrés chez Evernex et considérés comme des déchets informatiques sont réutilisés (réparés, revendus ou réutilisés en Maintenance) → **+50 000 pièces détachées** issues du recyclage sont testées et remises en stock chaque année

Valorisation : sur les **85%** restants, **93%** sont recyclés et deviennent une matière première secondaire (acier, minerais)

DÉMÉNAGEMENT – UN PROJET AMBITIEUX



Afin de répondre à des besoins de **croissance**, d'exigences de **Qualité de Service**, de meilleures **conditions de travail** et d'impératifs **environnementaux**, Evernex a pour projet de déménager son site principal d'Aulnay-sous-Bois. Ce projet a rencontré des difficultés en 2020, mais une adaptation des sites de production reste une priorité pour Evernex.

ENJEUX

- Évoluer dans un environnement de travail confortable et propice au bien-être
- Avoir un engagement environnemental et réduire l'impact environnemental du groupe
- Accroître la possibilité de se déplacer en transports multimodaux et doux
- Développer une culture d'entreprise aux valeurs fortes et favorisant la collaboration

OBJECTIFS

- Améliorer les conditions de travail et de sécurité du personnel et assurer la conformité des locaux
- Renforcer la qualité de service grâce à des locaux plus spacieux et mieux optimisés
- Réduire les coûts en matière d'énergies
- Aménager les nouveaux locaux de façon à stimuler la performance et la créativité des collaborateurs



AXES DE PROGRÈS ENVIRONNEMENT

— Sa certification ISO 14001 ainsi qu’une démarche d’amélioration continue encouragent Evernex à renforcer ses efforts sur:





04

ÉTHIQUE DES AFFAIRES



CONFORMITÉ ET LUTTE ANTI-CORRUPTION



Evernex s'est engagé au travers de sa **politique RSE** à lutter contre la corruption. Depuis 2018 Evernex déroule opérationnellement un programme plus ambitieux de conformité:



Gouvernance d'entreprise avec délégation de pouvoirs:

- Top management
- Filiales



Mise en place de processus de prévention et détection de tout risque potentiel



Mise en place d'un système Policy Manager (EQS) centralisant toutes les politiques Evernex



Focalisation sur un **Code de Conduite** au niveau international



Mise en place d'un système de reporting et de lanceur d'alerte



Mise en oeuvre Protection des Données Personnelles
➤ Lancement ISO 27001

La **politique RSE** est opérationnalisée par le **code de conduite**, attaché aux plans de commissions et relié au **Règlement Intérieur**. Il engage **les commerciaux** sur le respect des droits de l'Homme et des Conventions Internationales du Travail, la pratique éthique et intègre des affaires, et la responsabilité sociale, la tolérance zéro au harcèlement et à la discrimination.

De plus des **mécanismes de contrôle et suivi** ont été renforcés depuis 2018 par une personne dédiée au contrôle de gestion interne ainsi qu'un comité d'audit composé de 2 membres du directoire et 4 membres du conseil de surveillance.

AXES DE PROGRÈS ÉTHIQUE DES AFFAIRES



L'évolution de la législation, la forte croissance et la couverture internationale de ses activités encouragent Evernex à renforcer ses efforts sur :



PERIMETRE

PLAN D' ACTIONS 2022

RESSOURCES HUMAINES

RENFORCER LA SENSIBILISATION DE TOUT LE PERSONNEL (OUTIL EQS POLICY MANAGER) ET ÉTENDRE LE CODE DE CONDUITE (OBJECTIF DE 100% SIGNATURES DU PERSONNEL)

FAVORISER LE DÉVELOPPEMENT DE PRATIQUES D'ACHATS VERTUEUSES (SOUS-TRAITANTS ET PARTENAIRES)

RENFORCEMENT DES PRATIQUES MANAGÉRIALES - CONSULTATIONS COMITÉ D'AUDIT SUR CERTAINES AFFAIRES AVANT INTERVENTION COMMERCIALE

VEILLE ET SURVEILLANCE

VIA LE SYSTÈME DE REPORTING ET DE LANCEUR D'ALERTE (INTERNE)

REFONTE DES RÈGLES DE CONTRÔLE INTERNE GROUPE (SUITE À LA MISE EN PLACE D'UN NOUVEL OUTIL IT) + TENUE DE COMITÉS D'AUDIT RÉGULIERS + OBJECTIFS AUDITS INTERNES ET EXTERNES (CAC)

TRAITEMENT DES DONNÉES PERSONNELLES

LANCEMENT PROJET DE CERTIFICATION ISO 27001

ANALYSE POUR HARMONISATION DES PRATIQUES DANS LES FILIALES À L'INTERNATIONAL

evernex

Merci



NOUS SOUTENONS
LE PACTE MONDIAL

Ceci est notre **Communication sur
le Progrès** sur la mise en œuvre des
principes **du Pacte mondial des
Nations Unies**.

Nous apprécions vos commentaires sur
son contenu.



evernex
Follow us

LEADER IN THIRD PARTY MAINTENANCE